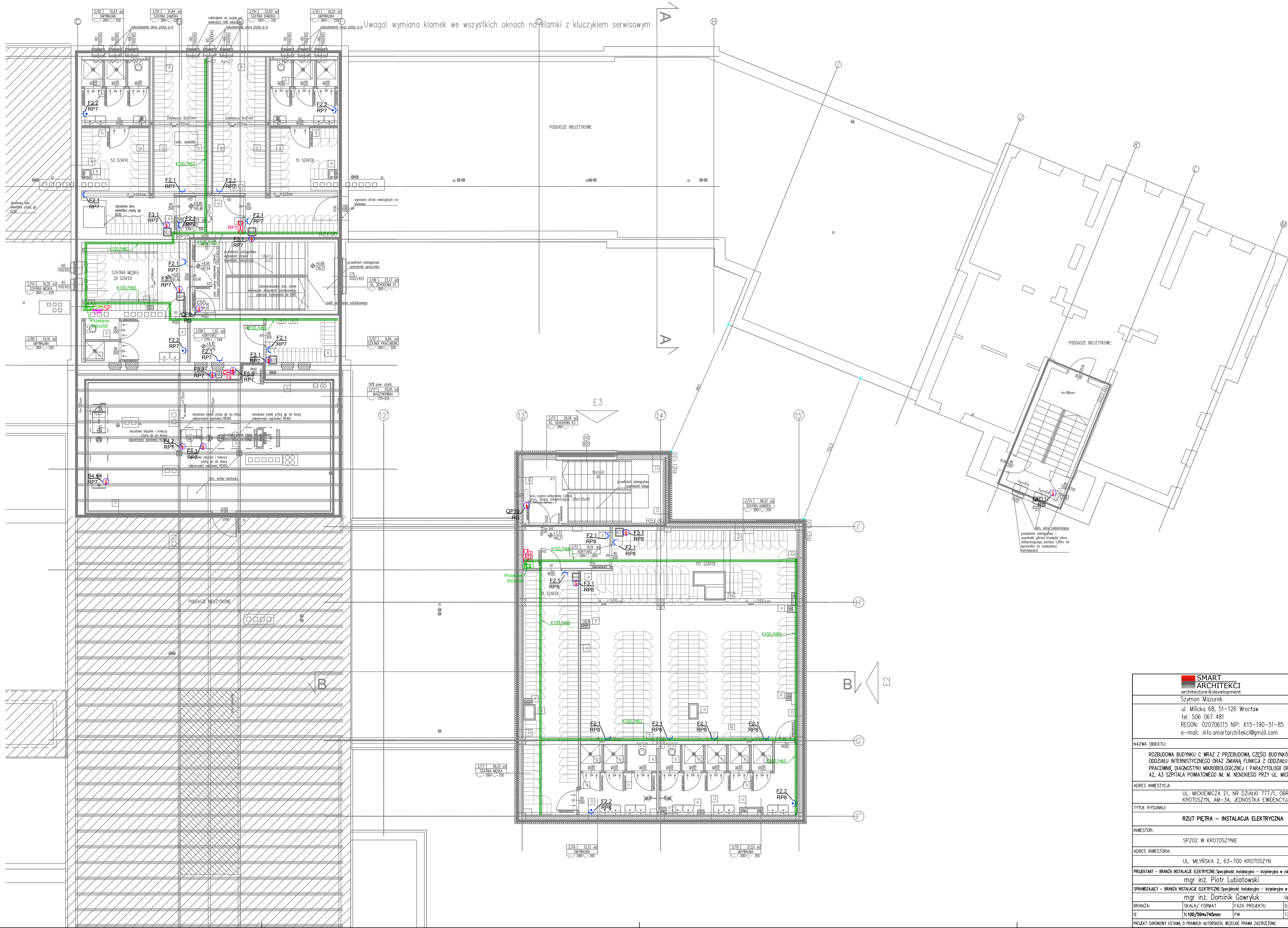


LEGENDA:	
RG	Rozdzielnica główna
RP	Rozdzielnica piętrowa
TA	Rozdzielnica automatyki
BD	Szafa główna instalacji teletechnicznych
W	Wypust zasilający
G230V	Gniazdo 230V, 16A, IP20
G230V/16A	Gniazdo podwójne 230V, 16A, IP20
G230V/16A/44	Gniazdo 230V, 16A, IP44
G400V/16A/44	Gniazdo 400V, 16A, IP44, montaż natynkowy
RTV-SAT	Gniazdo RTV-SAT
RJ45, FTP, kat.6	Gniazdo logiczne RJ45, FTP, kat.6
PP2	Puszka podłogowa PP2 - 2x - 2x gniazdo 16A-230V - 3x - 3x gniazdo 16A-230V, typu DATA "czwone"
PEL1	Punkt elektryczny logiczny PEL1: - 2x - 2x gniazdo 16A-230V - 3x - 3x gniazdo 16A-230V, typu DATA "czwone"
LSW	Lokalna szyna wyrównawcza (LSW)
GSW	Główna szyna wyrównawcza (GSW)
SP	Skrzynka ograniczników przepięć



SMART ARCHITEKCI architecture & development Szymon Mazurek	
ul. Miłicka 68, 51-126 Wrocław tel. 506 067 481 REGON: 020706115 NIP: 615-190-51-85 e-mail: info.smartarchitekci@gmail.com	
NAZWA OBIEKTU: ROZBUDOWA BUDYNKU C WRAZ Z PRZEBUDOWĄ CZĘŚCI BUDYNKÓW A1, A2 I A3 – ODDZIAŁU CHIRURGII, ODDZIAŁU INTERNISTYCZNEGO ORAZ ZMIANA FUNKCJI Z ODDZIAŁU ANESTEZJOLOGII I INTENSYWNEJ TERAPII NA PRACOWNIE DIAGNOSTYKI MIKROBIOLOGICZNEJ I PARAZYTOLOGII ORAZ REMONTU DACHU DLA BUDYNKÓW A1, A2, A3 SZPITALA POWAŁOWEGO IM. M. MENCIEGO PRZY UL. MICKIEWICZA 21 W KROTOSZYNIE	
ADRES INWESTYCJI: UL. MICKIEWICZA 21, NR DZIAŁKI 777/1, OBRĘB EWIDENCYJNY 0001 MIASTO KROTOSZYN, AM-34, JEDNOSTKA EWIDENCYJNA 301204_4 KROTOSZYN-MIASTO	
TYTUŁ RYSUNKU: RZUT PIĘTRA – INSTALACJA ELEKTRYCZNA	
INWESTOR: SPZOZ W KROTOSZYNIE	
ADRES INWESTORA: UL. MEYŃSKA 2, 63-700 KROTOSZYN	
PROJEKTANT – BRANŻA INSTALACJE ELEKTRYCZNE: Specjalność Instalacyjno – Inżynierska w zakresie sieci i inst. elek.	PODPIS mgr inż. Piotr Lubiatowski Upr. Nr 113/005/08
SPRACOWUJĄCY – BRANŻA INSTALACJE ELEKTRYCZNE: Specjalność Instalacyjno – Inżynierska w zakresie sieci i inst. elek.	PODPIS mgr inż. Dominik Gawryluk Upr. 005/0193/PBE/17
BRANŻA:	SKALA / FORMAT FAZA PROJEKTU DATA OPRACOWANIA NUMER RYSUNKU
IE	1:100/504x745mm PW 17.02.2022 ED4
PROJEKT CHRONIONY USTAWĄ O PRAWACH AUTORSKICH, Wszelkie Prawa Zastrzeżone.	